

# DORFREGION AMBERGAU-NORD



## Herzlich willkommen zur 2. Sitzung der Lenkungsgruppe

am 23. April 2026  
Sportheim Volkersheim

# Agenda – Tagesordnung

AMBERGAU

NORD



Begrüßung

## Fördermöglichkeiten

## Nachtrag letzte Sitzung

- Bauland- / Innenentwicklung
- Natur und Landschaft
- Freizeit und Erholung

## Neue Themen

- Dorfgemeinschaftsleben
- Kinder- und Jugendbeteiligung

Sonstiges – Ausblick



# Förderung in Rahmen Dorfentwicklung

AMBERGAU



NORD

## ZILE-Richtlinie (Arl)

- Gestaltung von Wegen, Plätzen und Straßen
- Schaffung von Dorfgemeinschaftseinrichtungen
- Erhaltung und Gestaltung ortsbildprägender Bausubstanz
- Umnutzung und Revitalisierung

## LEADER-Region „nette innerste“

- Diverse Projekte in den Handlungsfeldern: Klimaschutz, Wasser, Versorgung, Mobilität, Inneneentwicklung, Landwirtschaft, Tourismus

## Sonstige Förderprogramme

- z.B. Sport- und Kulturförderung LK Hildesheim
- z.B. Naturschutz LK Hildesheim, Paul-Feindt-Stiftung
- Weitere Stiftungen, z.B. Bingo, Lotto, Sparkasse etc.
- Außerdem: Sponsoring, Merchandising, lokale Aktivitäten

# LEADER-Förderung

AMBERGAU



NORD

Förderprogramm der EU zur Stärkung des ländlichen Raums  
("Liaison Entre Actions de Développement de l'Économie Rurale")

## Region „nette innerste“ REK 2023 – 2027

- **Region/Kommunen:** Bad Salzdetfurth, Bockenheim, Diekholzen, Holle, Schellerte & Söhle

**Handlungsfelder:** Klimaschutz, Wasser, Versorgung, Mobilität, Innenentwicklung, Landwirtschaft, Tourismus/Naherholung

## Förderung

- Regional bedeutsame Projekte in den o.g. Handlungsfeldern
- Öffentliche Maßnahmen: 70 % Förderung, zzgl. 30 % Kommune
- Private Maßnahmen: 50 % Förderung, zzgl. 50 % Eigenmittel
- Antragstellung – Projektskizze – Beratung LAG – Zuschuss

[www.nette-innerste/foerderung](http://www.nette-innerste/foerderung) und [/regionalmanagement](http://www.nette-innerste/regionalmanagement)

# Bauland- / Innenentwicklung

AMBERGAU



NORD

Ortschaft	EW 2026	Bedarf 2036
		2,5 WE / Jahr
Bönnien	432	11 WE
Bültum	163	4 WE
Ilde	253	6 WE
Hary	320	8 WE
Nette	382	8 WE
Schlewecke	531	10 WE
Störy	221	5 WE
Upstedt	176	4 WE
Volkersheim	796	20 WE
Werder	94	2 WE
<b>Summe Ambergau-Nord</b>	<b>3368</b>	<b>84 WE</b>

## Siedlungsentwicklung gemäß Eigenbedarf

- d.h. kein Zuzug, nur örtlicher Bedarf
- rechnerisch ca. 2,5 WE / 1.000 EW / 10 Jahre

## Grundsatz: Vorrang für Innenentwicklung

- Inanspruchnahme von B-Plänen
- Nutzung von Baulücken (Innenbereich)
- Umnutzung und Revitalisierung von Altsubstanz

**ABER: Flächenreserven nicht greifbar;  
ihre Nutzung erscheint kaum realistisch**

- Unklare Eigentumsverhältnisse
- Fehlende Verfügbarkeit

# Örtliche Perspektiven

AMBERGAU

NORD



## Deswegen als Ziel der Dorfentwicklung

- Bereitstellung von Bauplätzen in geringem Umfang – soweit erforderlich
- zur Deckung der örtlichen Nachfrage („um das Verbleiben im Ort zu ermöglichen“)

## Nutzung von Eignungsflächen

- Behutsame, kleinteilige Arrondierung
- Erhaltung dorfprägender Freiräume
- Ortsbildgerechte Gestaltung
- Verfügbarkeit prüfen!

> Grundlage: Bauleitplanung  
Ratsbeschluss zur Wahrung  
gesamtstädtischer Belange



Beispiel: B-Plan Stadt Gehrden

# Natur und Landschaft

AMBERGAU

NORD



## Naturschutz im Dorf

- Landschaftsgerechte Einbindung der Ortslagen
- Erhaltung dorftypischer Strukturen und Biotope
- Förderung von Artenvielfalt und Diversität

### > Ortsgestaltungskonzepte

## Landschaftsentwicklung im Außenbereich

- Landschaftsrahmenplan (Landkreis Hildesheim)
- Bearbeitungsstand 12/2025
  - Landschaftsbildbewertung
  - Biotopverbund Wald, Offenland, Gewässer

### > Landschaftsentwicklungskonzept

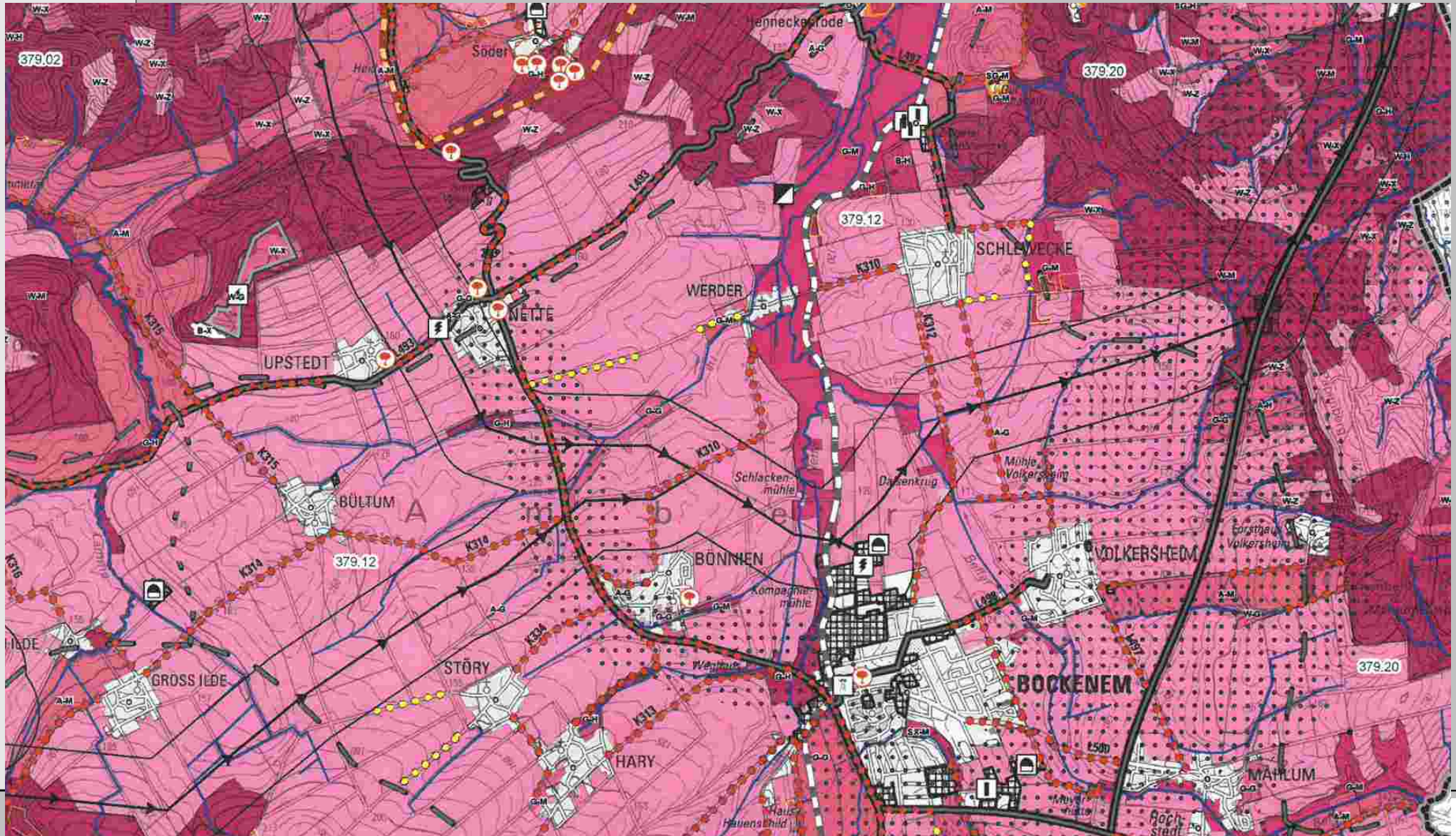


# Landschaftsbild

AMBERGAU



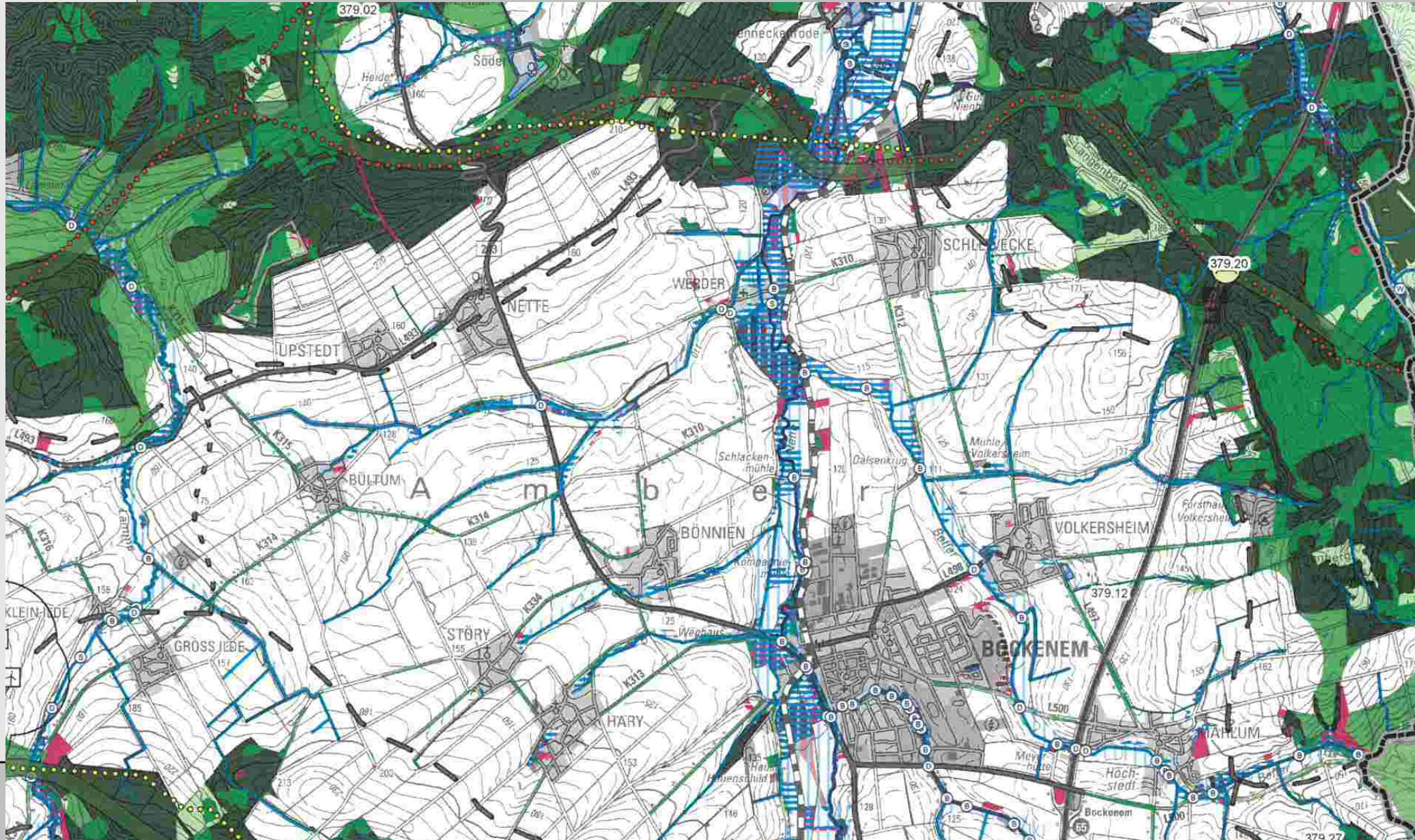
NORD



# Biotopverbund

AMBERGAU

NORD



# Förderprogramm

AMBERGAU



NORD

## Landkreis Hildesheim

Gefördert werden naturschutzbezogene Projekte und Maßnahmen, die die biologische Artenvielfalt und den bestehenden Lebensraum erhalten und steigern.

- Streuobstbau
- Feldhecken
- Blühstreifen
- Feldhamsterschutz
- Pflege alter Bäume

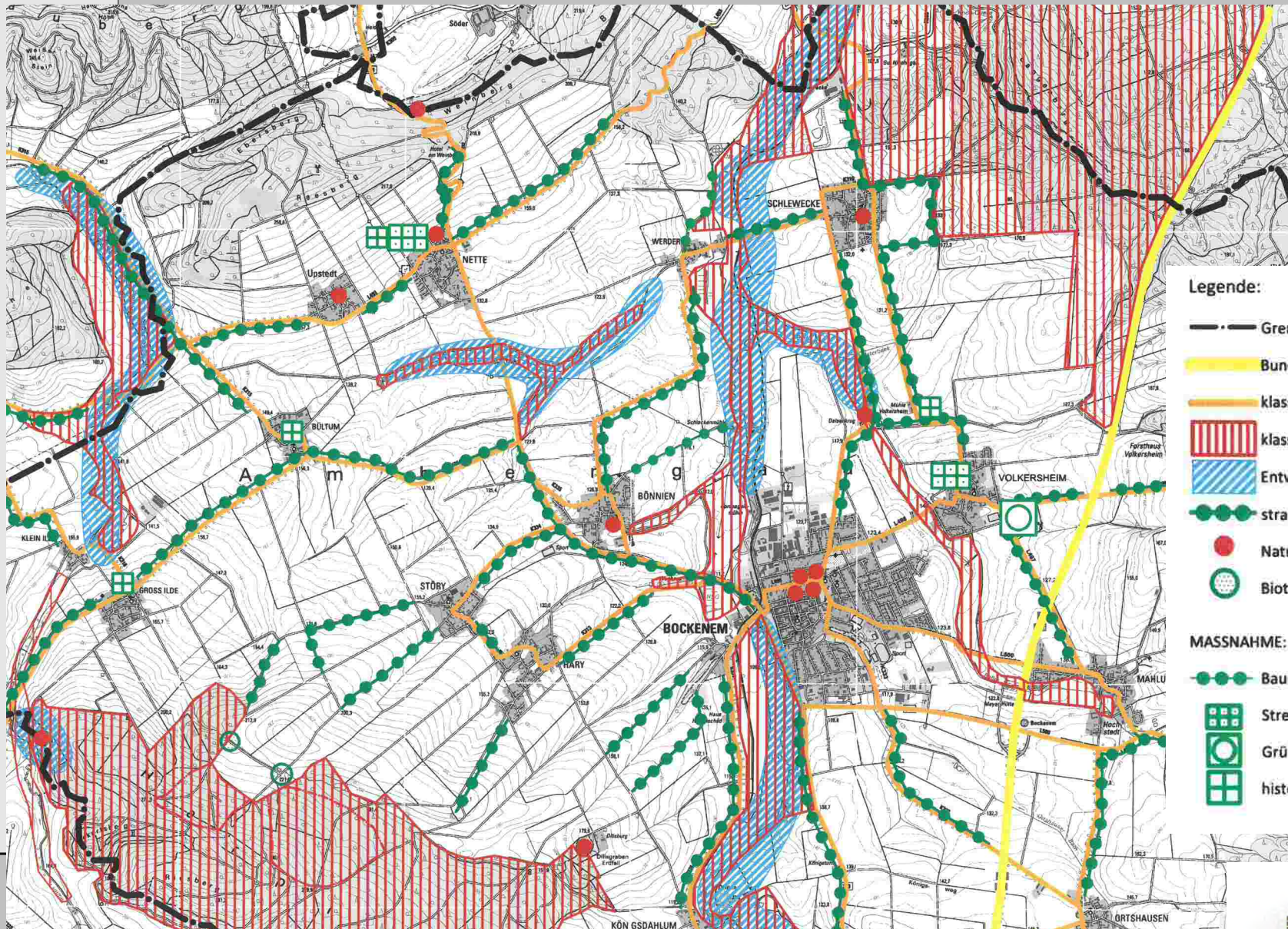
Quelle: <https://www.landkreishildesheim.de/Leistungen/Umwelt-Klimaschutz/Naturschutz/Förderprogramme-Naturschutz/>

## Gibt es ergänzende Vorschläge?

# Natur und Landschaft

AMBERGAU

NORD



## Legende:

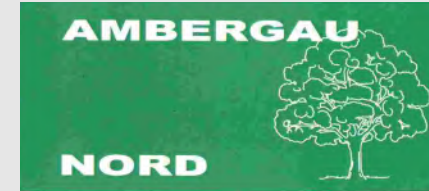
- Grenze Stadtgebiet / Gemarkungen
- Bundesautobahn BAB 7
- klassifizierte Straßen
- klassifizierte Schutzgebiete (NSG / LSG)
- Entwicklungsschwerpunktraum
- straßen-/ wegebegleitende Baumreihe
- Naturdenkmal
- Biotopfläche

## MASSNAHME:

- Baumreihe anlegen
- Streuobstwiese anlegen
- Grünfläche gestalten
- historischen Friedhof erhalten



# Freizeit und Erholung



## Natur und Landschaft

- Erhaltung und Entwicklung des Landschaftsbildes
- Landschaftsbezogene Erholung (Naturerlebnis, Radfahren & Wandern)

## Stärkung der touristischen Infrastruktur

- Schaffung von kulturellen Angeboten
- Instandsetzung und Ausschilderung von Wegen
- Förderung von Gastronomie und Beherbergung

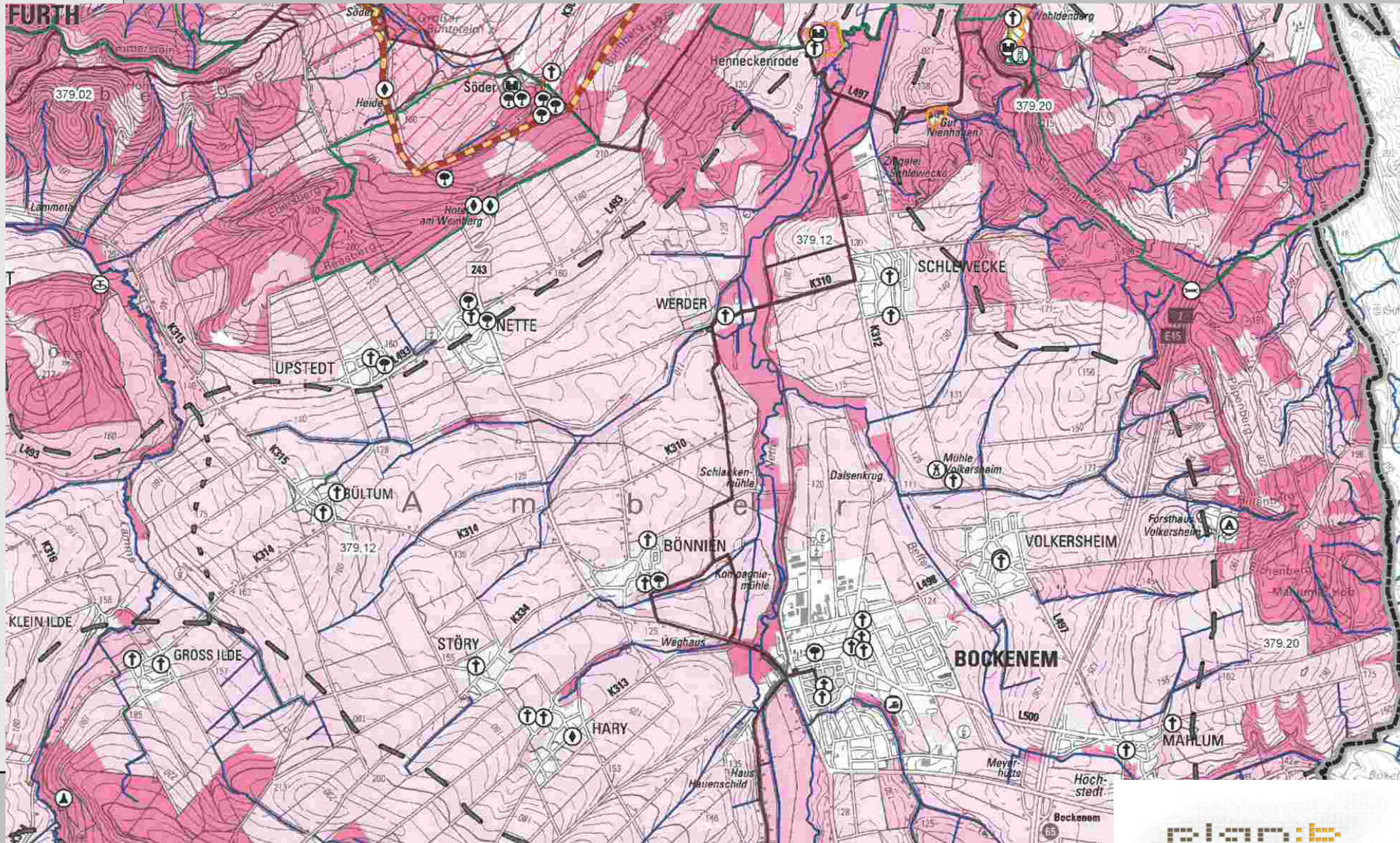
## > LEADER Handlungsfeld Tourismus



# Erholungs- und Tourismusinfrastruktur

AMBERGAU

NORD

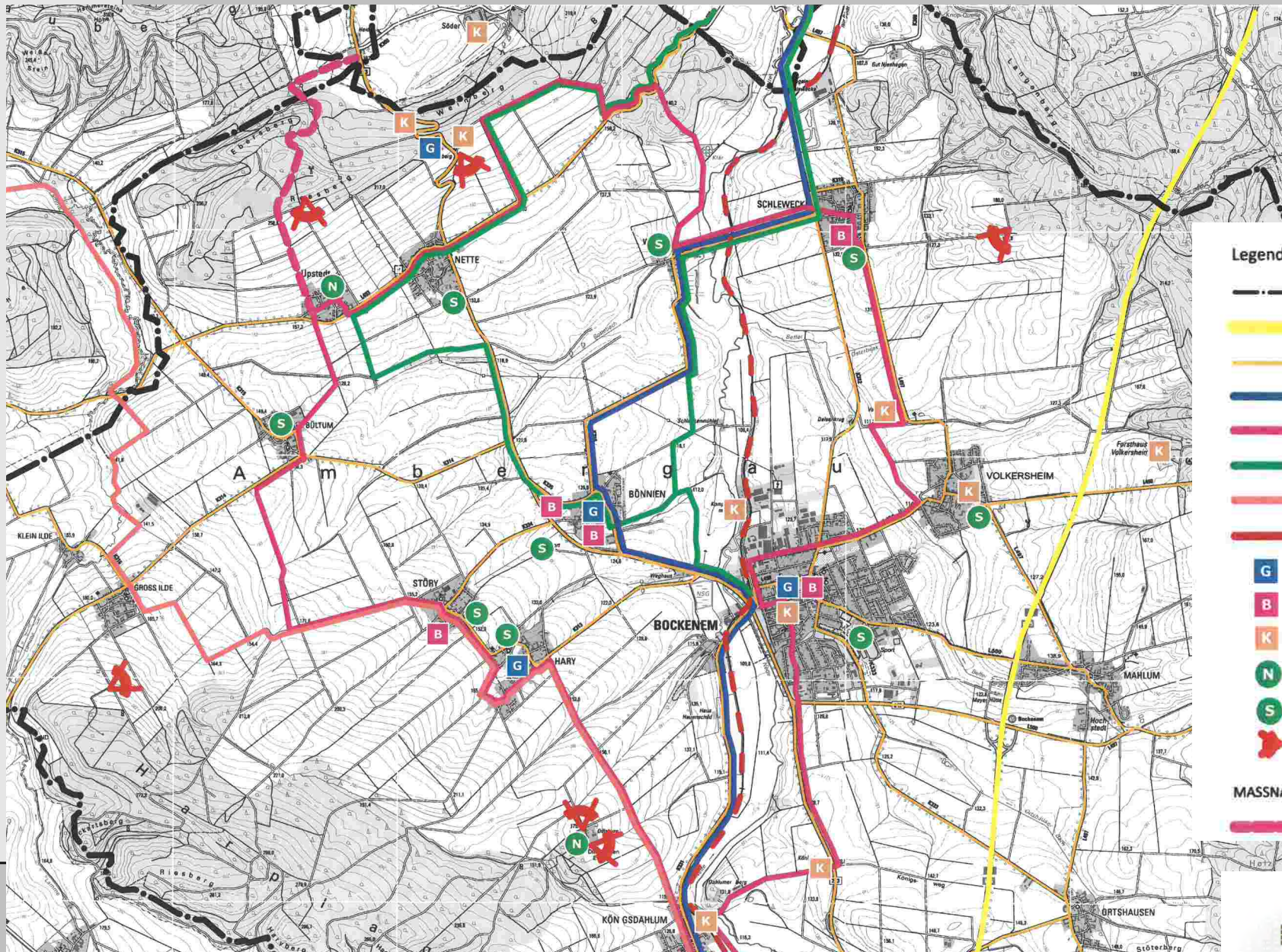


# Freizeit und Erholung

AMBERGAU



NORD



## Legende:

- Grenze Stadtgebiet / Gemarkungen
- Bundesautobahn BAB 7
- klassifizierte Straßen
- Amberggau - Radweg
- Panorama - Rundweg Bockenheim
- Nettetäl - Radweg
- Radweg Bad Salzetfurth - Bornum
- Trasse Museumseisenbahn
- Gastronomie
- Unterkünfte / Beherbergung
- Kulturhistorische Sehenswürdigkeit
- Sehenswürdigkeit / Ausflugsziel Natur
- Sport-/ Spielstätte
- Aussichtspunkt
- MASSNAHME:**
- Radweg Ergänzung

# Handlungsansätze

AMBERGAU



NORD

## Allgemeine Stichworte

- Ausflugsziele, Rastplätze, Infotafeln u.Ä.
- Rad- und Wanderwege
- Wohnmobilstellplätze und Infrastruktur
- Dörfliche Treffpunkte
- Gastronomie und Beherbergung

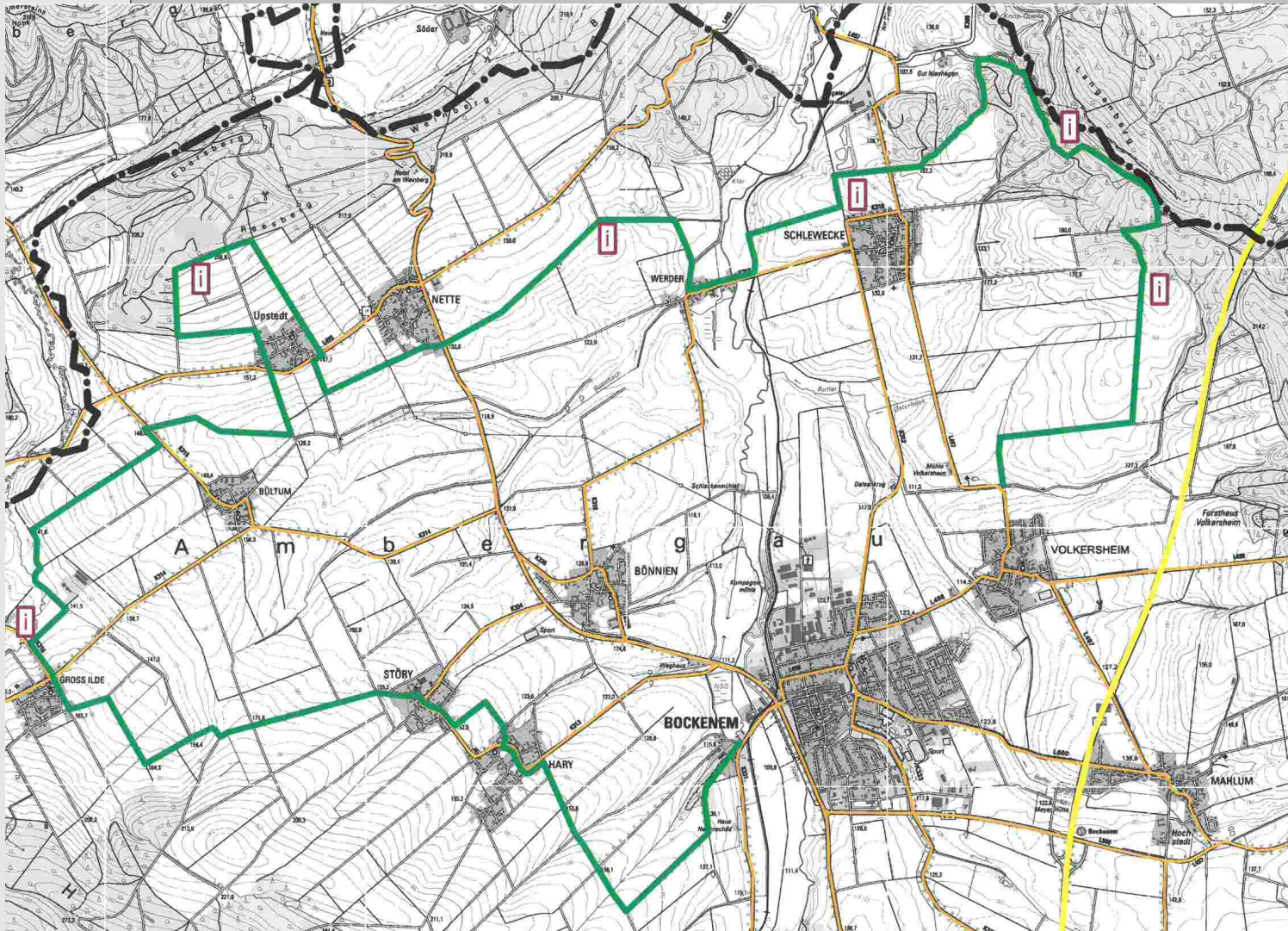
## Vorschläge

- Wegeanbindung Upstedt – B 243 – Söder
- Rundweg mit Beschilderung

# Vorschlag: Naturerlebnispfad

AMBERGAU

NORD



## Zur Diskussion

- Thema?
- Routenführung?
- Info-Punkte?

© Klingemann



# Dorfgemeinschaftsleben

## Soziokulturelle Einrichtungen

	DGH	Sportplatz/Bolzplatz	Spielplatz	Kindergarten	Pflege- / Senioreneinrichtung o.ä.	Spielkreis	Ort/Raum/Seal für Veranstaltungen	Feuerwäherhäuser	Kirchengemeinden
Nette	X	X	X	X			DGH	X	X
Upstedt			X					X	Trinitatis
Werder	X		X				DGH		
Schlawecke	X	X	X		X Alten-/Pflegeheim & Pflegedienst	X	DGH/ Kirche	X	X St. Jakobus
Volkersheim		X	X		X Senioren- und Pflegezentrum	X	Gasthaus, Fußballheim		
Störy	X		X				DGH	X	
Hary	X		X	X			DGH	X	
Bönnien	X	X	2x				DGH/Gast- stätte	X	X Trinitatis
Bültum	X	X	X				DGH	X	
Groß- und Klein lde	X		X				DGH	X	

## Ziele der Dorfentwicklung

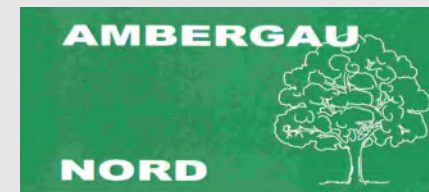
- Stärkung der Dorfgemeinschaften
- Belebung der regionalen Aktivitäten

## Infrastruktur / Hardware:

- Dorfgemäße Einrichtungen der Daseinsvorsorge (DGHs, Dorfläden)
- Umnutzung von Gebäuden für soziale, kulturelle oder gemeinschaftl. Zwecke

- > Was fehlt in den Dörfern?
- > Wo gibt es Mängel?

# Dorfgemeinschaftsleben



## Vereine und Gruppierungen

	Dorf-/Bürger-/ Heimatverein	Freiwillige Feuerwehr	Kinder-/Jugend- feuerwehr	Bastelkreis/ Kreativtreff	Jagd-/Forst- genossenschaft	Seniorentreff/ -club	Musikzug	Weitere
Nette	X	X	X (Ilde)	X	X		X	X
Upstedt	X	X	X (Ilde)	X	X			X
Werder	X		X		X			X
Schlewecke		X		X	X			X
Volkersheim		X		X	X	X		
Störy			X		X	X		X
Hary	X	X		X	X	X		
Bönnien	(X)				X			X
Bültum		X	X (Ilde)		X			X
Groß- und Klein Ilde	X	X	X	X	X			X

### Aktivitäten / Software:

- Stärkung des Zusammenhalts
- Aktivierung des Dorflebens
- Erhalt der Lebensqualität
- Zukunftsfähigkeit
- Generationsübergreifender Austausch

- > Neue örtliche Initiativen
- > Dörferübergreifende Aktionen

### IDEENSAMMLUNG

# Kommunikation in Dorf und Region

AMBERGAU

NORD



## Das gibt es schon

- Bekanntmachungstafeln
- Ortsvorsteher\*innen
- Internetseite Stadt Bockenheim

## Neue Medien des Austausches

- Newsletter / Instagram-Account
  - interne Kommunikation
- Dorfmoderator\*innen
  - Sprecher\*in / Bindeglied (Coaching)
- Dorf-App, vorzugsw. 'StadtLand.Funk'
  - Kommunale Plattform
  - für Stadt, Vereine, Bürger\*innen
  - Information, Austausch, Vernetzung
  - keine Werbung, digital gesichert



**Voraussetzung:  
Ehrenamtliches  
Engagement!**

# Kinder- und Jugendbeteiligung

AMBERGAU

NORD



## Beteiligung nach SGB und BauGB

### Kinder- und Jugendbeteiligung ...

- ... fördert die Selbstwirksamkeit
- ... stärkt die Demokratie
- ... bringt neue Ideen



### Formen der Beteiligung

- Alltäglich: Morgenkreis, Kinderkonferenzen, Mecker-/Wunschkästen
- Repräsentativ: Kinderparlamente, Kinderbürgermeister o.Ä.
- Projektorientiert: Spielplatzplanung, Zukunftswerkstätten o.Ä.



# Kinder- und Jugendbeteiligung

## Beteiligung zur Dorfentwicklungsplanung

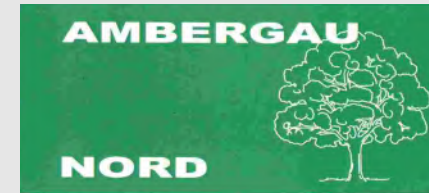
- durch Planung und regionale Akteur\*innen (Jugendfeuerwehr, Pfadfinder u.a.)
- durch externe, professionelle Institutionen

## Projektbezogene Beteiligung bei der Umsetzung

- Vorrangig bei der Neugestaltung von Spielplätzen
- Mögliche Projekte: Einrichtung Mountain-Bike-Trail, Fahrrad-Rallye initiieren u.ä.

**Gibt es weitere Vorschläge?**

# Sonstiges - Ausblick



## Fragen oder Anregungen ???

### Weitere Arbeitsschritte

- Mai/Juni: Bestandsaufnahmen
- 18.06.2026: Lenkungsgruppe
  - Thema: Gewerbe / Versorgung
  - Thema: Mobilität / Techn. Infrastruktur
- Aug./Sept.: Ortschaftsversammlungen

**Vielen Dank  
für ihre Mitwirkung!**





## DORFREGION AMBERGAU-NORD

### 2. Sitzung der Lenkungsgruppe am 23.04.2026 Protokoll / Ergänzung zur Präsentation

Im Rahmen der 2. Sitzung der Lenkungsgruppe wurden im ersten Teil nochmals die Inhalte der vorangegangenen Sitzung zu den Themen Siedlungsentwicklung, Natur und Landschaft sowie Tourismus und Naherholung vertieft. Die Anregungen werden in den weiteren Planungen berücksichtigt. Zum Thema Tourismus und Erholung fügen wir dem Protokoll eine Karte mit dem Vorschlag für einen Ambergau-Nord-Rundweg bei (erarbeitet von Frau Kingemann aus Schlewecke). Gern nehmen wir weitere Anregungen zur Routenführung und zu Info-Stationen entgegen.

Im zweiten Teil wurden dann die Themenschwerpunkte Dorfgemeinschaftsleben und Kommunikation sowie Kinder- und Jugendbeteiligung erörtert. Die wesentlichen Inhalte sind der veröffentlichten Präsentation zu entnehmen. Ergänzend hierzu sind folgende Ergebnisse zu benennen:

#### **Dorfgemeinschaftsleben**

Als wesentlicher Bestandteil der Beratung zum Thema Dorfgemeinschaftsleben fand eine Ideenfindungsrunde statt, in der spontan folgende Vorschläge für die Aktivierung bzw. Stärkung des Dorfgemeinschaftslebens genannt wurden:

#### **Infrastruktur / „Hardware“:**

- Hary: Dorfgemeinschaftshaus statt -raum
- Hary: Feuerwehrhaus
- Hary: Treffpunkt / Dorfplatz für alle Generationen
- Störy: DGH Renovierung
- Störy: neues Feuerwehrhaus
- Upstedt: Platzgestaltung am FW-Haus
- Upstedt: Containerplatz verlegen
- Upstedt: Straßenteilbereiche entsiegeln
- Nette / Upstedt: Wäldchen bei Pumpenhaus: neue Bäume / Bänke aufstellen
- DGH kernsanieren
- alle: selbstgestaltete Räume für Jugendliche
- alle: Bücherschrank im Dorfaustausch

### **Aktivitäten / „Software“:**

- Schlewecke + Werder: Bahn-Event mit allen Ambergau-Orten am Bahnhof Schlewecke
- kulturelle Veranstaltung am Schlewecker Bahnhof
- Ambergau – Tag
- Shuttle-Fahrten zum Konfetti in Bockenem
- Ambergauer Dorfflohmarkt
- Vortragsreihe im DGH (wo)
- Autofreier Ambergau (Aktionstag Radfahren)
- Lost Places im Ambergau
- Sommerfest im Schlosspark (Volkersheim)
- Familienwandertag (evtl. zu Himmelfahrt)
- Dorfübergreifendes Bosselturnier
- Weinfest
- Erntedank-Treff aller Streuobstwiesen

### **Kommunikation**

Es besteht großes Interesse als Ergänzung zu bestehenden Kommunikationsmedien an der Zurverfügungstellung und Nutzung einer sog. Dorf-App. Ausdrücklich genannt wurden 'StadtLand.Funk' und 'SmartVillage'. Hierzu müssen in den nächsten Wochen die genauen Anforderungen und Rahmenbedingungen recherchiert werden.

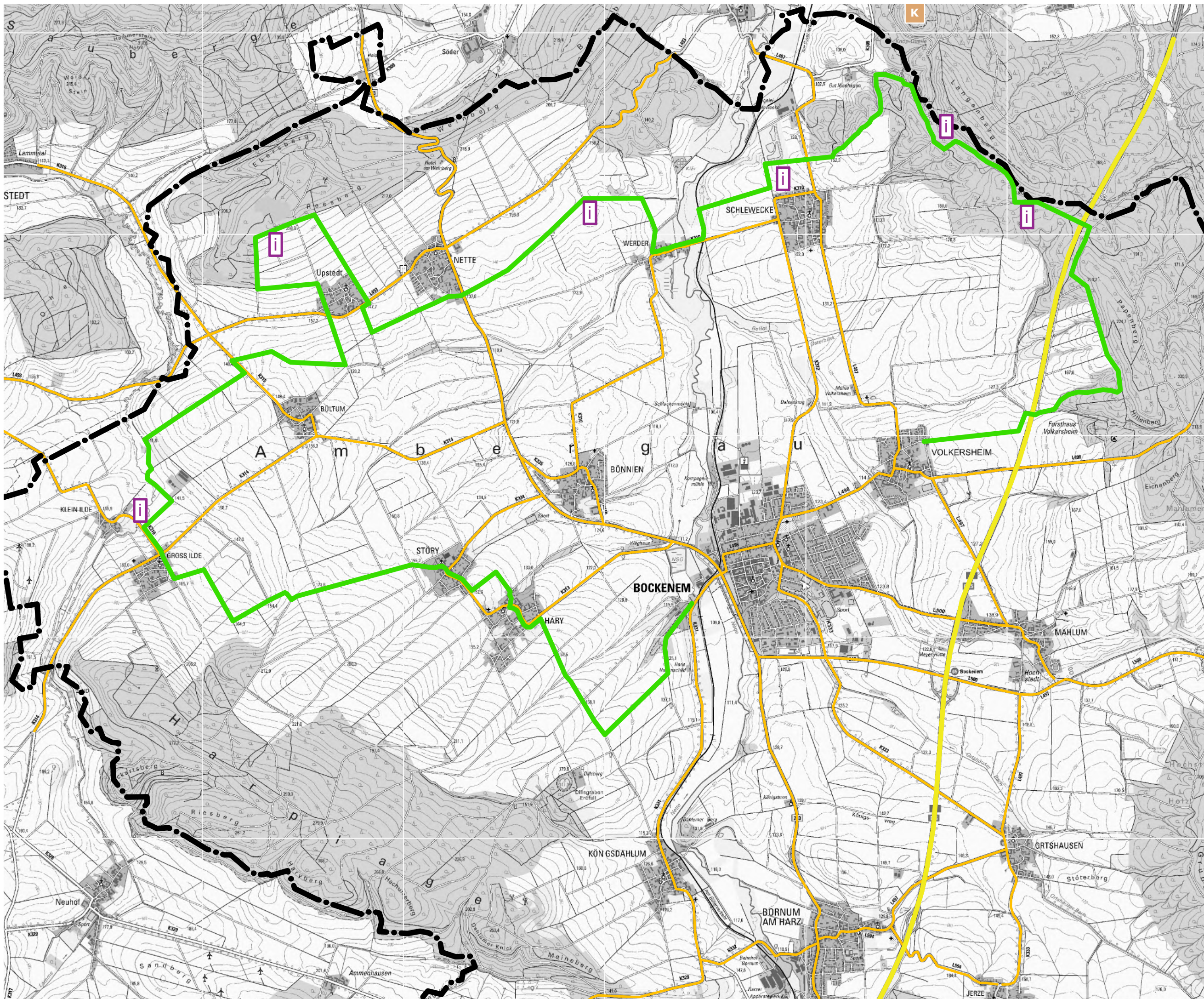
### **Kinder und Jugendliche**

Tendenziell wird eine allgemeine Beteiligung der Kinder und Jugendlichen während der Planungsphase zur Dorfentwicklung als schwierig angesehen (Erreichbarkeit, unkonkrete Zielstellung u.ä.). Möglicherweise können bei Hinzuziehung professioneller Berater allerdings durchaus sinnvolle Handlungsansätze herausgearbeitet werden. Dieses setzt eine entsprechende Auftragsvergabe durch die Stadt Bockenem voraus.

Alternativ sollte in jedem Fall während der Umsetzungsphase im Rahmen konkreter Gestaltungsmaßnahmen an Spiel- und Bolzplätzen, Jugendräumen etc. eine Beteiligung der Kinder und Jugendlichen vor Ort erfolgen.

Hannover, den 27.04.2026

**plan:b** (Anke Klages)



- Legende:
- Grenze Stadtgebiet / Gemarkungen
  - Bundesautobahn BAB 7
  - klassifizierte Straßen
  - Routenvorschlag Naturlehrpfad
  - i Info-Punkt